

**הנחיות כלליות לביניית מטבחים**

**רצפה**  
 \* באזורים "רטובים" מומלץ משטח מילוי הרצפה תהיה בעובי של 20-25 ס"מ  
 \* באזורים הרצפה יהיו בלתי חזירים למים. עם מקדם הספס של R-11  
 \* באזורים רטובים במיוחד - כמו חדרי הרחצה ועיבוד בשר - מקדם הספס של R-12  
 \* בין האריחים תהיה "רובה" כהה בחיבור מינימלי של 4 מ"מ. עשויה חומר אפוקסי או אקו-אפוקסי שווי-ערך.  
 \* אריחים יבחי משטח של 5% -11% לכיוון תעלת הרצפה.  
 \* כל חדירת צנרת דרך רצפת בטון תבוצע בתוך שוול בעל קוטר מתאים (עשי פלג"מ או חומר פלסטי), אטום היטב בכל היקפו, אשר יבלוט 5 ס"מ מפני הרצפה סופית.  
 \* יש להשאיר שקעים ברצפת המטבח עבור חדרי קירור והקפאה

**קירות**  
 \* קירות במטבח יחופו באריחי קרמיקה - לפחות עד גובה משקופי עליון.  
 \* קירות לא מחופים יהיו בגומור טיח + צבע רחץ, מטפלים בחומר נגד בעוטה/פטריות.  
 \* לא תהיה צנרת גלויה על קירות המטבח - במקום בו לא ניתן להכניס/להשקיע צנרת מסוימת בתוך קיר, יבנה סביבה קיר היקפי להסתווה.

**תקרה**  
 \* גובה חזערי של חלל המטבח יהיה 275 ס"מ.  
 \* ממל"ל לבעע תקרת ביניים במטבח, בוניה "מששים" עשויים פנל גבולו צבוע בתנור.  
 \* חל איסור מוחלט על המצאת צנרת ביוב באחוזי בחקרה שעל אזורי המטבח

**פתחים ומעברים**  
 \* המעברים הראשיים במטבח יהיו בחיבור מדערי של 150 ס"מ.  
 \* כל חדירות המפעלות במטבח יהיו עם "פתח בניה" של 100 ס"מ לכל-הפחות.  
 \* לפחות פתח אחד במטבח - רצי מכיוון רמפת הפריקה - יהיה בחיבור של 180 ס"מ ובגובה 230 ס"מ לכל הפחות. לצורך הכנסת ציוד המטבח לחוך המטבח

**איזורים ומיזוג אוויר**  
 \* המטבח נלוו ימוזג לטמפרטורה של  $+25^{\circ}\text{C}$  (חדרי הכנת בשר)  $+20^{\circ}\text{C}$  לכל היותר.  
 \* יתוכנן מערכת לייקית אדים מעל כל אזורי הבישול והדחת הכלים.  
 \* לכל אזורי העבודה במטבח ולחדרי אוכל יוכנס אוויר צח.  
 \* גובה מינימום של התחתית מנדפים - 2 מטר

**תאורה**  
 \* גופי תאורה באזורי בישול והדחת כלים יעמדו בתקן IP65  
 \* יעוצמו תאורה מקדמית בתקרת הביניים בצורה שקועה.  
 \* באזורי הנבודה במטבח - 500' לוקס'  
 \* בתוספת מנור, בחדרי שרתים ומעל שולחנות בחדרי אוכל - 300' לוקס'  
 \* במסדרונות ובחדרי מדרגות - 200' לוקס'  
 \* במטבח ותחנת האדרי חדרים

**להנחיות מלאות - ראה ממסך כחול "הנחיות כלליות לאוכלי WI-33"**

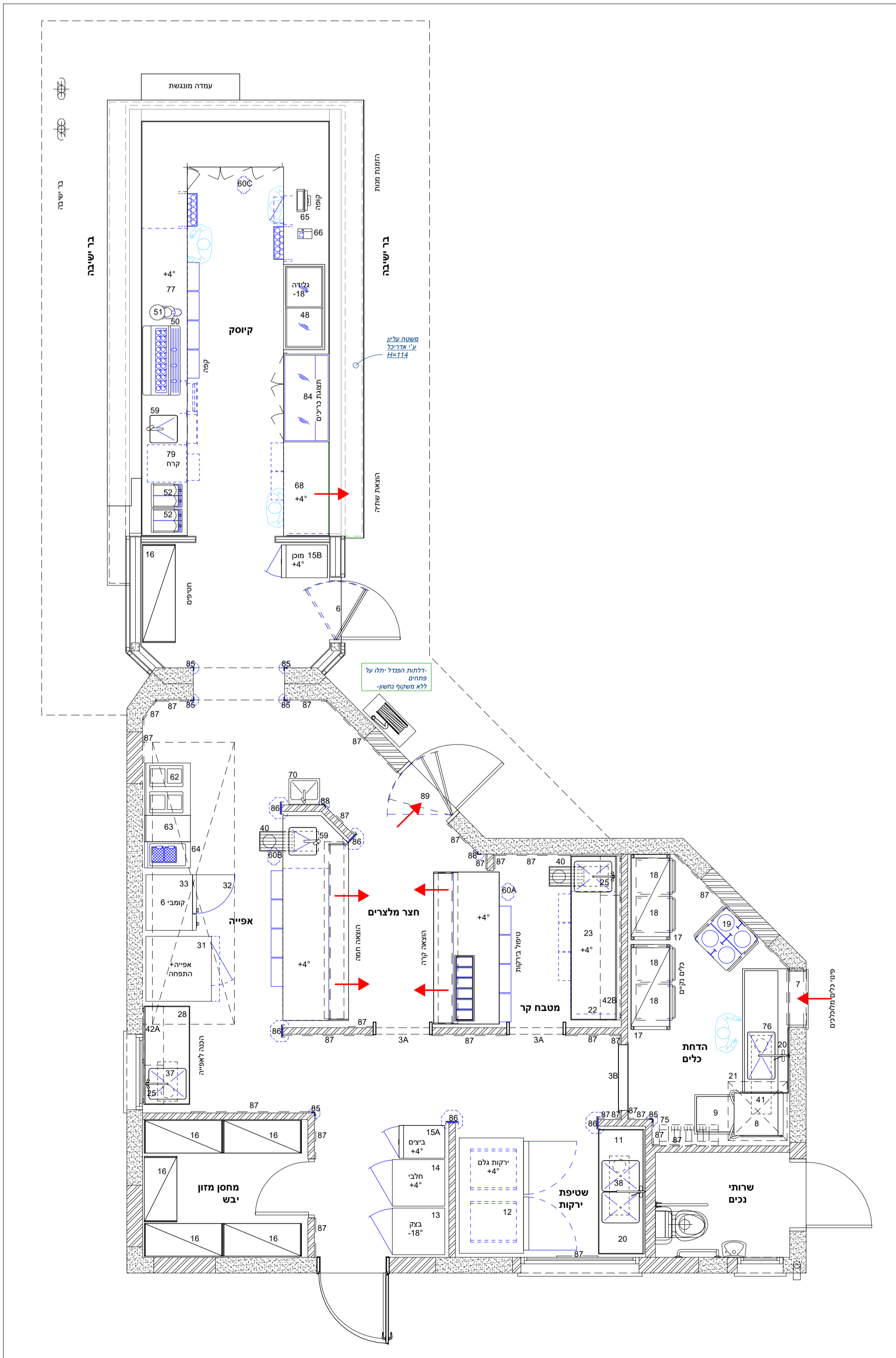
עבור רשימת ציוד ומחברי קיר מלאה ועדכנית - נא ראה נספח א' לחוזה: רשימת תכולה כולל רשימת מחוברי קיר למסירה

7.11.2022  
 הפרויקט: חוף צמח  
 המטבח: ציוד קבוע במבנה  
 רשימת ציוד קבוע במבנה

מספר בתוכנית	תאור הפרט	כמות בתוכנית	מידות אורך (מ"מ)			הערות
			גובה	רוחב	ניקוד	
3A	משקוף פלג"מ לפתח בקיר	2	90	0	210	מידות סופיות - לפי מדידה באתר
3B	משקוף פלג"מ לפתח בקיר	1	100	14	210	מידות סופיות - לפי מדידה באתר
6	דלת פנדל חז-כניפית	1	90	3	205	
7	אשתי עש שתי מדפים	1	90	0	70	
37	תעלת רצפה 60/30 ללא סכנה	1	60	30	8'14"	
38	תעלת רצפה 90/30 ללא סכנה	1	90	30	8'14"	
40	תעלת רצפה 90/60 עם סכנה חלקית	2	90	30	8'14"	
41	תעלת רצפה 120/30 ללא סכנה	1	120	30	8'14"	
85	הגנה אנכית על פינת בקיר גבוה	6	5	5	270	
86	הגנה אנכית על פינת קיר גבוה	5	18	5	270	
87	הגנה אנכית על פינת קיר גבוה	2	7	7	270	
88	הגנה אנכית על פינת קיר גבוה	1	100	3	205	
89	דלת פנדל חז-כניפית	1	90	3	210	

7.11.2022  
 הפרויקט: חוף צמח  
 המטבח: ציוד קבוע במבנה  
 רשימת ציוד

מספר בתוכנית	תאור הפרט	כמות בתוכנית	מידות אורך (מ"מ)			הערות
			גובה	רוחב	ניקוד	
8	מדיח סל עם דלת מתרוממת	1	64	75	151	
9	שולחן יציאה	1	60	60	90	
11	שולחן שני כיורים 45/55	1	190	70	90	
12	מקרר עגול דו-רוחבי	1	170	96	225	
13	מקפיא ארון 700 ליטר	1	71	80	210	
14	מקרר ארון 700 ליטר דו-רוחבי	1	51	80	210	
15A	מקרר ארון 200 ליטר	1	50	70	204	
15B	מקרר ארון 200 ליטר	1	50	70	204	
16	כוננית אחסנה יבשה 4 מדפים	6	730	50	180	
17	כוננית פלסטית 2 מדפים	2	260	60	180	
18	עגלת דוילי לסלי ספלים	4	55	55	12	
19	עגלת צלחות 4 עמודות	1	65	65	81	
20	סוללה על שולחן עם מתח עליון	2	18	30	75	
21	מדף עיבוי ללא ספנים	1	90	90	60	
22	שולחן כיור	1	250	70	90	
23	מקרר דלפק	1	187	70	85	
25	ברז שולחני עם פיה מסתובבת	2	150	30	90	
28	שולחן כיור	1	150	70	90	
31	תנור אפיה 6 תבניות עם התחפה	1	99	100	196	
32	מנדף חד-צדדי עם סילובי אוויר ובקרה ממוחשבת	1	430	140	55	
33	קומבי 6 תבניות 1/1 גסטרו	1	150	77	76	
42A	מדף עליון כפול עם מירוח משמאל	1	150	30	40	
42B	מדף עליון כפול עם מירוח משמאל	1	250	30	40	
48	מקפיא גלידה שוכב 400 ליטר	1	130	63	85	
50	מכונת אספרסו חצי-אוטומטית שלושה ראשים	1	105	57	56	
51	מטחנת קפה	1	25	40	69	
52	מכונת ברד 20 ליטר	2	36	47	69	
59	ברז שולחני לכיור קטן	2	150	25	15	
60A	דלפק עבודה	1	230	100	90	
60A	מקרר דלפק	1	232	70	85	
60A	מדף עליון כפול	1	230	30	83	
60A	משטח עבודה מוליב"מ	1	232	100	5	
60A	ארון פתוח עם שני מדפים נשלפים	1	200	40	75	
60A	מלכה דורס-אין 6 תבניות 1/4 גסטרו	1	100	30	0	
60B	דלפק עבודה	1	310	100	90	
60B	מקרר דלפק	1	232	70	85	
60B	מדף עליון כפול	1	270	30	83	
60B	ארון פתוח עם שני מדפים נשלפים	1	200	40	75	
60B	כיור 40/40	1	400	15	0	
60B	דלפק עבודה	1	155	70	90	
60B	מסילת עזר סלי ספלים	2	52	68	75	
60B	אשפתון מתחת לכיור	1	44	40	75	
60B	מגרת קפה	1	44	20	20	
60B	חלל סגור בשלוש דלתות כניף מאוררות	1	145	68	75	
60B	כיור 40/40	1	40	15	0	
60B	ארון תחתון עם מגרה	1	80	68	75	
60B	ארון פתוח עם מדף ושולף	1	40	55	75	
60B	חלל סגור בשלוש דלתות כניף מאוררות	1	135	68	75	
60B	ארון פתוח עם מדף ושולף	1	45	55	75	
60B	חלל סגור בדלת כניף מאוררות	1	37	68	75	
62	כיורים חשמלי 4 ראשים	1	80	70	25	
63	שולחן עזר	1	40	70	25	
64	פנסיה מקרר 24 ליטר	1	40	70	75	
65	קופה ממוחשבת POS	1	30	20	35	
66	מדפסת מטבח רשמית	1	15	20	15	
68	מקרר דלפק	1	142	70	85	
70	כיור שטיפה ידוים עם ברז	1	47	40	30	
75	מדף לייבוש צלחות עם מדף תחתון לספלים	1	90	30	40	
76	שולחן כניסה למדח	1	190	70	90	
77	מקרר דלפק	1	232	70	85	
79	מכונת קוביות קרח דלפית 45 ק"ג	1	57	60	80	
84	מקרר תצוגה שולחני לעוגות 4 מדפים	1	134	70	87	
87	פגוש הגנה על קיר	26	8	1951	85	
	סה"כ:				67.2	



2 בית קפה 1:50

הקבל אחראי לריבוי המידות המתוארות באופן. עליו לבדוק ולתקן את כל הנתונים המוצגים במטבח.  
 בעת אי-האמה כיום ישיר בעבודה. את המידות המבטחין.  
 Contractor to verify all measurements on-site and to report discrepancies to the consultant before proceeding with work. Do not measure from plans!



מס' תיק	תאריך	תיאור	שטח	מס' תיק	תאריך	תיאור
5	30.8.23	ליביעוץ				
4	6.11.22	למכרז				
3	24.10.22	התאמה למבנה אדריכלי, הספחה חיבורי חשמל				
Num.	Date	Amendment	Area	Num.	Date	Amendment

פרויקט: **חוף צמח**

המטבח: **בית קפה - שיפוץ מבנה קיים**

נושא התכנית: **מערך ציוד**

סטטוס	מחנן	ליביעוץ	מלכרז	לאישור	לעיון
■	FOR EXECUT	FOR EXECUT	FOR TENDER	FOR APPROV	FOR COMMENT

תאריך	סטטוס	שטח	מחנן	ליביעוץ
30.8.23	■	30.8.23	FOR EXECUT	FOR EXECUT

אישור	מחנן	נושא	מטבח	קנה	מקצוע
As indicated	Kitchen	Subject	Café	Scale	Discipline

תאריך	מקור	Origin	Date
30/08/2023 12:28:38	קובץ	Origin Date:	

**נחשון**  
 תכנון מטבחים  
 Kitchen Design  
 קניון נחשון דג, תל אביב 6109  
 טלפקס: 03-921-45308 | טלפון: 03-921-9881  
 דואר אלקטרוני: nachshon@nfc.co.il | nachshon-nfc.com  
 אתר אינטרנט: www.nachshon.co.il