



תמ"א/13/13/ב  
קטעים משביל סובב כנרת

## כנס שיתוף ציבור בהליך התכנון

כרי דשא  
ח' באייר תשפ"ד 16.5.2024











# תפישת התכנון

סוג והיקף בנייה	מרכיבים	רמת פיתוח
ללא בניה, למעט מצללה מחומרים קלים.	<u>נק' עצירה:</u> מצללה, ספסל	1 
מצללה + בינוי עד 90 מ"ר	<u>נק' עצירה/ אזור לשהיית יום עם פיתוח מוגבל:</u> כולל נוחיות, אופציה לחניה ורוכלות ניידת.	2 
מצללה + בינוי עד 165 מ"ר למבני קבע (נוחיות, חדר תפעול כולל ממ"ד, מזנון ואחסון)	<u>אזור לשהיית יום:</u> נוחיות, חניה, אופציה לרוכלות ניידת/ קבע.	3 
עד 250 מ"ר. שימוש והשתלבות באתר קיים/ מתוכנן.	<u>אזור לשהיית יום ולילה:</u> שירותי פנאי ונופש כולל קמפינג	4 

בכל מוקד פיתוח יותרו העברת תשתיות תת קרקעיות והנחת ריהוט חוץ.



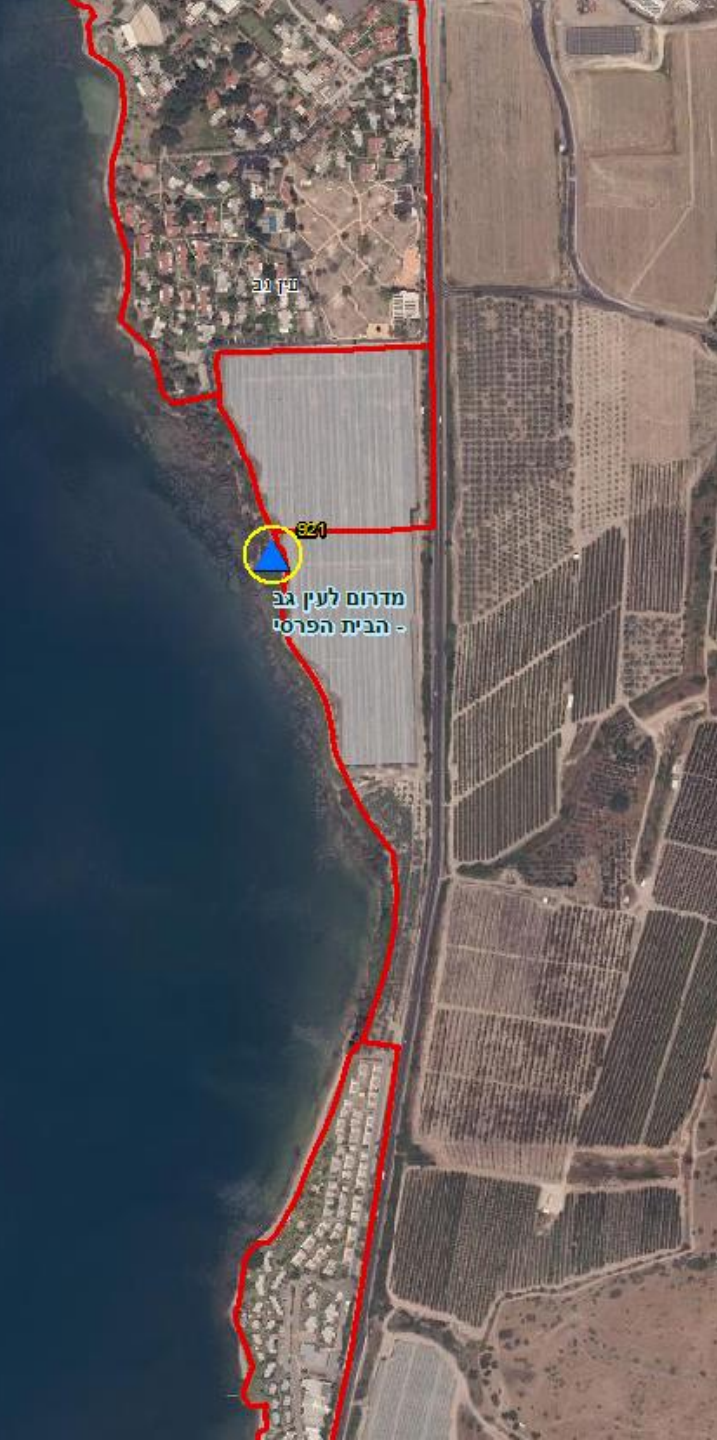
# מוקד פיתוח ברמה 1



- פיתוח המוקד יהיה מזערי, ככל הניתן ללא שינוי של פני הקרקע.
- הפיתוח הנופי יישען ככל הניתן על צמחייה קיימת ללא תוספת גיבון ונטיעות.



## מוקד פיתוח ברמה 2



❑ מבנים ומתקנים: תותר הקמת מבנה נוחיות ומחסן שירות ואחזקה.

❑ תכסית קרקע: גינון וטיפול נופי, רחבות עם מצעים כבושים.

# מוקד פיתוח ברמה 3



- ❑ מבנים ומתקנים המותרים בחניון יום (מתקנים לשהייה, ריהוט חוץ, מתקני משחק, חניה וכדומה), בנוסף, תותר הקמת מבנה נוחיות ומחסן שירות ואחזקה ועגלת מזון ניידת.
- ❑ תכסית קרקע: גינון וטיפול נופי, רחבות עם מצעים כבושים, מרוצפים או אספלט באופן המשתלב בסביבה הנופית.

# מוקד פיתוח ברמה 4



דוגמה למוקד קיים בתמא/13/13-א - חוף דוגה



דוגמה למוקד קיים בתמא/13/13-א - חוף דוגה

- ❑ בנוסף לשימושים המאושרים מתוקף תכנית מאושרת אחרת, יותרו מבנים ומתקנים המותרים בחניון יום ולילה לשירות המטיילים ובכלל זה: מזנון, מבנה נוחיות, מלתחות, מחסן שירות ואחזקה ומתקנים נלווים לקמפינג. הבניה תשתלב בסביבה הנופית.
- ❑ תכסית קרקע: גינון וטיפול נופי, רחבות עם מצעים כבושים, מרוצפים או אספלט באופן המשתלב בסביבה הנופית.

# שביל סובב כנרת

כלל קטעי השביל לאורך שפת הכנרת מסווגים כדלקמן:

## 1. שביל באזור פתוח/מרחב כפרי - כ-30 ק"מ

שביל בתחום שימוש פתוח לציבור הרחב (קיים או מאושר), שטח פתוח, חקלאי, שמורת טבע / גן לאומי, רצועת דרך.

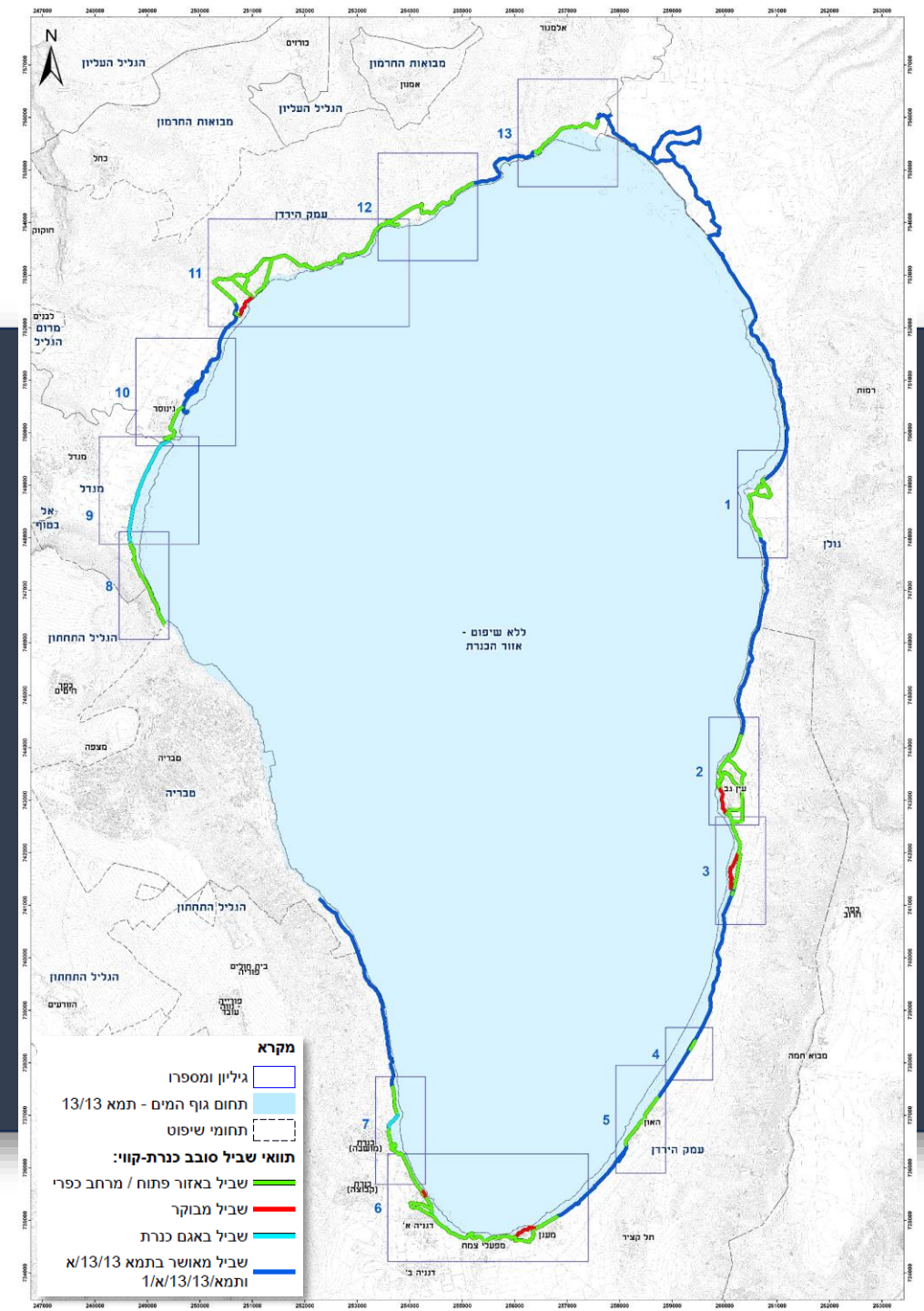
## 2. שביל באזור מבוקר - כ-2.3 ק"מ

שביל המאפשר בקרה על התנועה בשביל.

## 3. שביל באגם הכנרת - כ-2.7 ק"מ

שביל המצוי כולו או ברובו בתחום רצועת תנודות המפלס, מעל פני המים או בשטח ימי מיובש.

במקומות בהם תוואי השביל המוצע קרוב לוודאי, נקבעו גבולות תחום התכנית משני צידי השביל למינימום של 5 מ' מציר השביל. במקומות אחרים, סומנו גבולות תחום התכנית במרחק מציר השביל המאפשר גמישות בקביעת התוואי (עד כ-40 מ' רוחב).



# שביל סובב כנרת

## ❑ רוחב השביל התפקודי למעבר הולכי רגל:

באזור פתוח או חקלאי לא יפחת מ- 3 מטר ועד 4 מ'.  
בשמורת טבע וגן לאומי לא יפחת מ- 1.5 מטר ועד 2 מ'.

❑ **תכסית קרקע:** השביל יפותח ככל הניתן באופן המשתלב בערכי הטבע במקום, וייצמד ככל הניתן לפני הקרקע הטבעית וללא סלילה או ריצוף, למעט ברצועות דרך, או במקומות הנדרשים משיקולי ביטחון ובטיחות.

❑ **פיתוח נופי:** יישען ככל הניתן על צמחייה קיימת. יותרו נטיעות של מינים מקומיים ומיני תרבות הגדלים באזור. נטיעות וגינון לאורך השביל לא ייצרו הסתרה בין השביל לבין הכנרת.



## שביל באזור פתוח/מרחב כפרי - כ-30 ק"מ

שביל בתחום שימוש פתוח לציבור הרחב (קיים או מאושר), שטח פתוח, חקלאי, שמורת טבע / גן לאומי, רצועת דרך.

# שביל סובב כנרת

- ❑ **הרוחב התפקודי של השביל למעבר הולכי רגל:** לא יפחת מ- 1.5 מטר ועד 2 מ' ויותאם לסביבתו. השביל ימוקם ככל הניתן בשולי שימושים גובלים ובמנותק מהם, באופן שאינו מעודד מעבר מטיילים מתוואי השביל לשימושים הגובלים.
- ❑ **תכסית קרקע:** השביל יפותח בהתאמה לאופי ועיצוב המתחם בו עובר.
- ❑ **מעקות וגידור:**
  - תותר התקנת מעקות וגידור לשם הפרדה בין תוואי השביל לבין שימושים גובלים בעורף היבשתי. לא יותר גידור בצד הפונה לכנרת, אלא לצורכי בטיחות. הגידור יהיה עדין ומשתלב בסביבתו (כגון חבלול או צמחייה).
  - ייקבעו שערים בקרבה לקו החוף לשביל המבוקר, דרכם תתאפשר תנועת המטיילים בין 6:00 בבוקר ועד 20:00 בלילה.



## שביל באזור מבוקר - כ-2.3 ק"מ

שביל המאפשר בקרה על התנועה בשביל.  
מוצע בשילוב עם שביל באזור פתוח/מרחב כפרי.

# שביל סובב כנרת

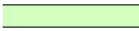





- ❑ בתכנון השביל יינתן דגש על עיצוב דופן השביל והממשק עם מי האגם, התומך במגוון הביולוגי ויצירת חללים למשיכת דגים, חסרי חוליות ואצות.
- ❑ **במפלס הקרקע, בתחום רצועת תנודות המפלס:** תוואי השביל, לא יפחת מ-1.5 מ' ועד 2 מ', יישאר טבעי, ללא סלילה או ריצוף, למעט סימון עם אבני דרך המשתלבות בערכי הטבע במקום. יותרו עבודות פיתוח מזעריות כגון: פינוי צמחיה וסילוק מכשולים.
- ❑ **גשר להולכי רגל:** תתאפשר הקמת גשרים באופן הממזער את הפגיעה האקולוגית ברצועת תנודות המפלס. רוחב המעבר בשביל לא יעלה על 3 מ'. גובה השביל לא יעלה על 1 מ' מעל רום מרבי של מפלס פני הכנרת (207.8- מ' ביחס לפני ים תיכון), למעט חציית הכנרת בשפך הירדן, בו ייקבע מפלס השביל (גשר) עפ"י שיקולים הנדסיים.
- ❑ **בתחום שטח ימי מיובש:** תתאפשר הגבהת מפלס הקרקע בתחום אגם הכנרת בסמוך לקו החוף, באופן המאפשר התווית שביל רציף לתנועת הולכי הרגל ברוחב של 3 מ' ועד 4 מ' (לא כולל פרטי תמר).

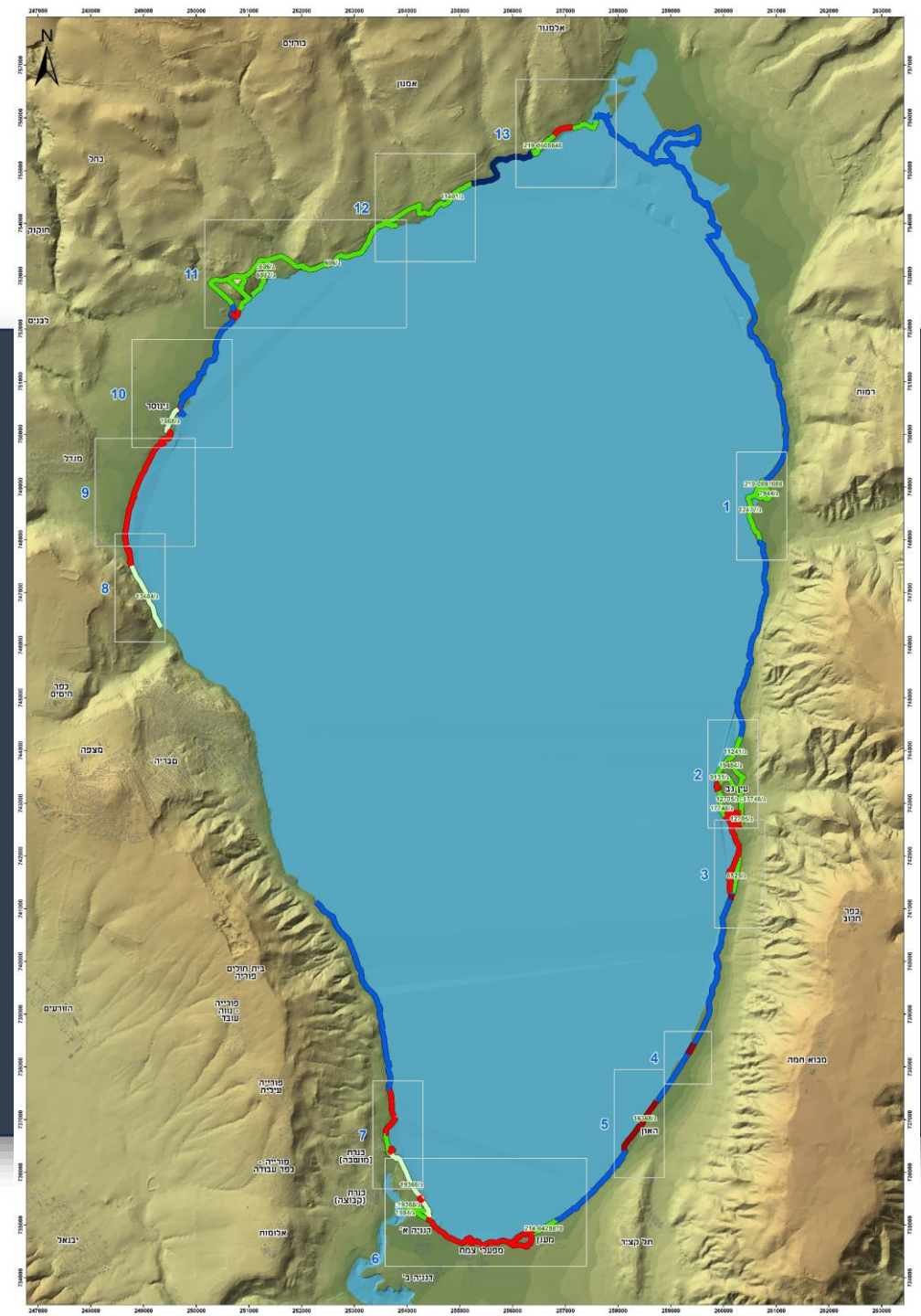


## שביל באגם הכנרת - כ-2.7 ק"מ

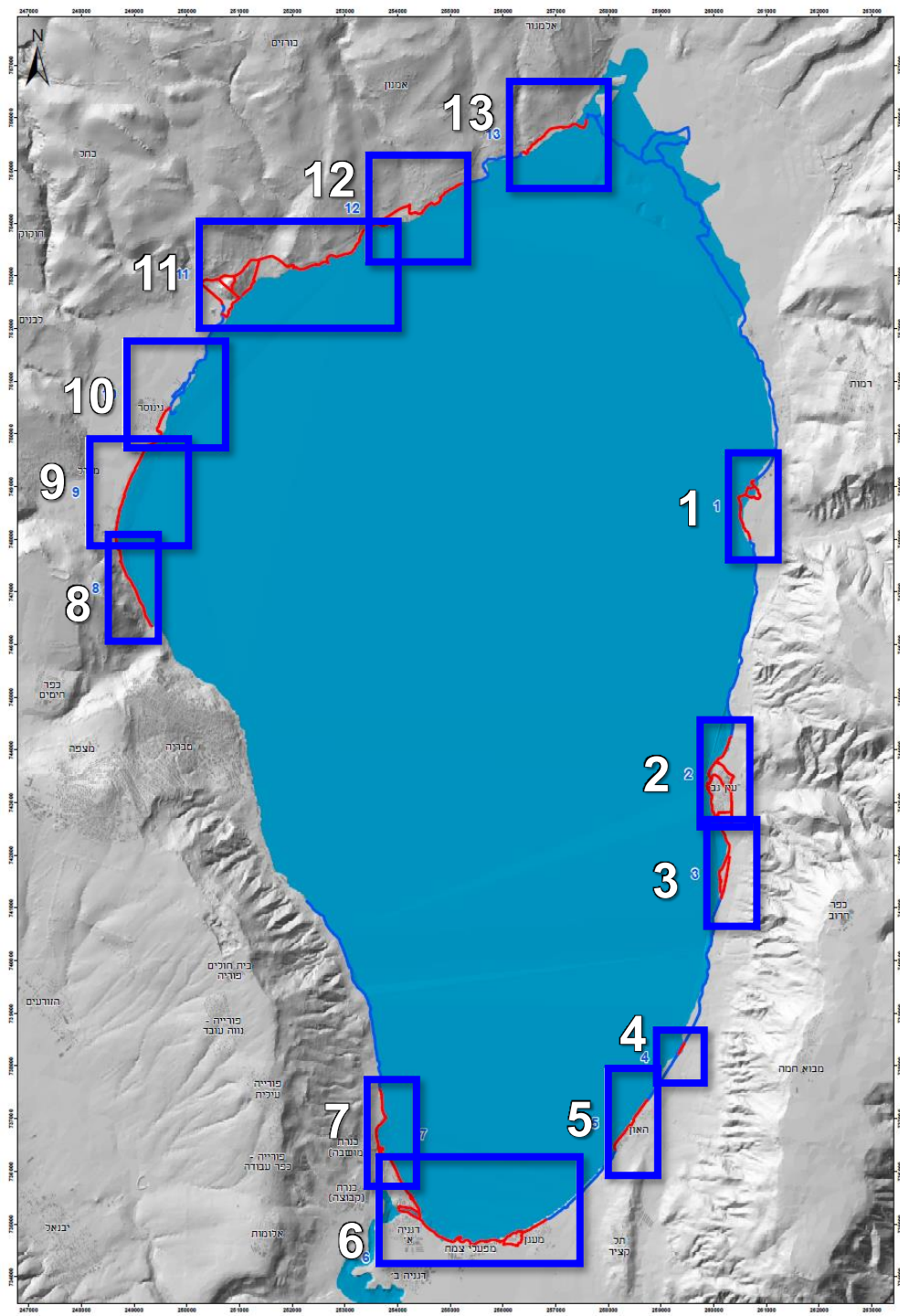
שביל המצוי כולו או ברובו בתחום רצועת תנודות המפלס, מעל פני המים או בשטח ימי מיובש.

# סיווג קטעי השביל

- שביל מאושר בתכנית מקומית 
- שביל מאושר ברמת הוראות בלבד בתכנית ברמה מפורטת 
- שביל מוצע חדש ברמה מפורטת 
- שביל מוצע כשינוי לשביל מאושר ברמה מפורטת 
- תוואי שביל מאושר בתמא 13/13/א 
- תוואי שביל מאושר בתמא 1/א/13/13 





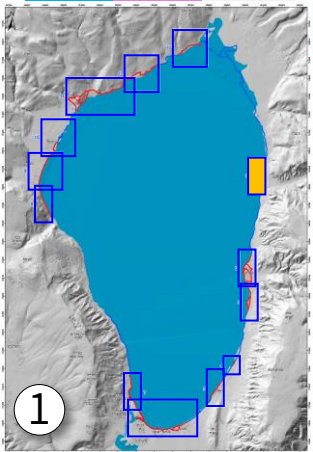


**תמא/13/13 א**  
**קביעת תחום התכנית**

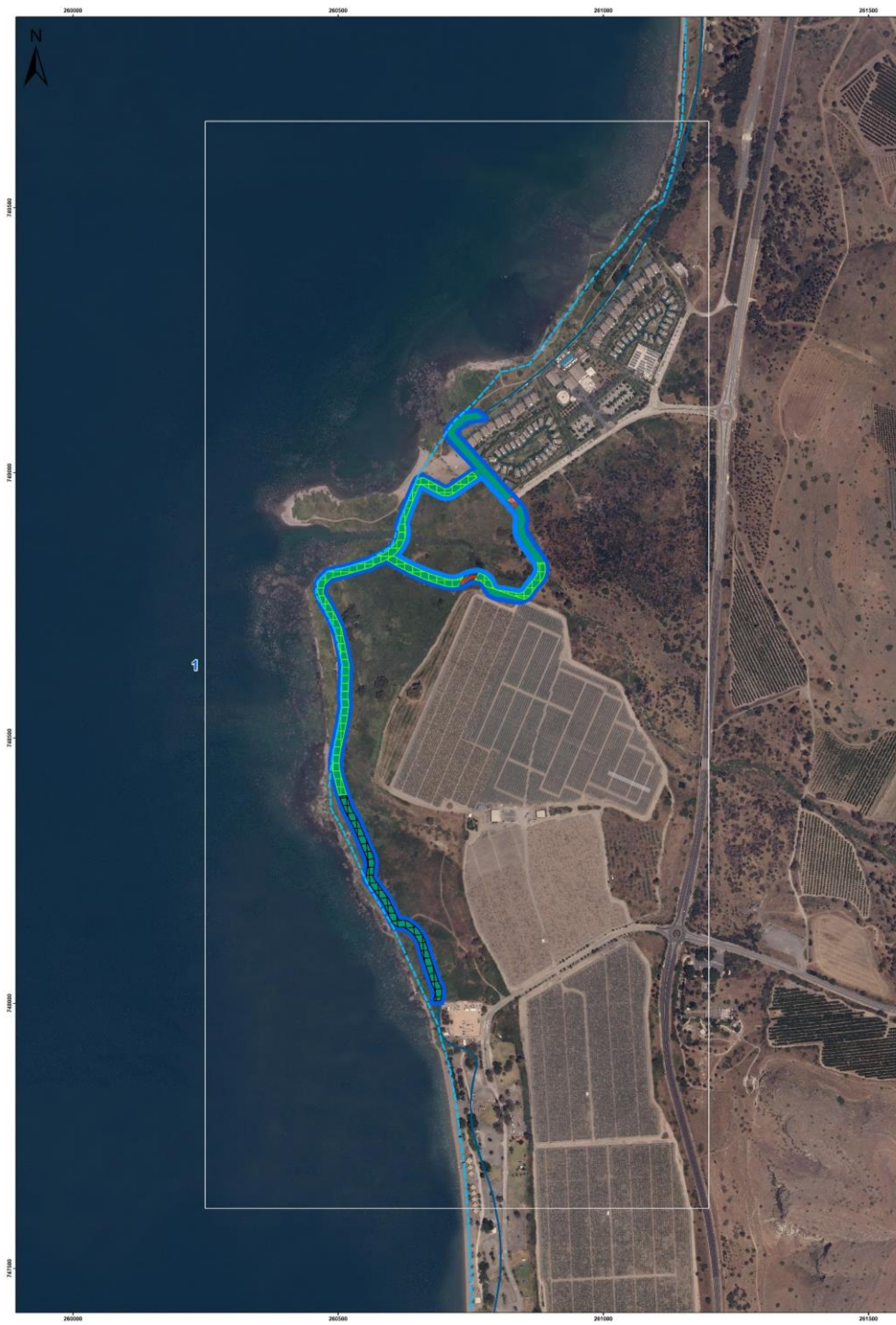
**מקרא**

- גיליון ומספר
- תוואי שביל מוצע
- תוואי שביל מאושר בתמא 13/13 א
- ותמא 1/313/13 א

# פרוט קטעי השביל הכלול בתכנית



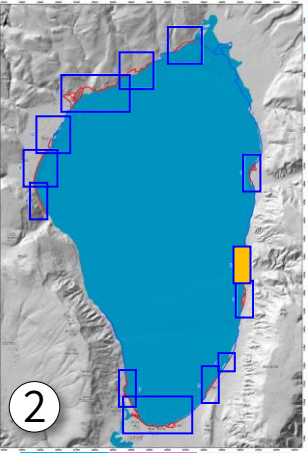
# גיליון מס' 1 למרגלות הגולן



תמא/13/13/ב

גיליון 1 מתוך 13

- מקרא**
- גיליון ומספרו
  - שביל סובב כנרת בתמא א/13/13
  - גבול תכנית תמא/13/13/ב
  - קו החוף
  - זכות מעבר למעבר רגלי
  - שמורת טבע
  - גן לאומי
  - שביל
  - יעוד עפ"י תכנית מאושרת אחרת
  - שטח שהתכנית אינה חלה עליו

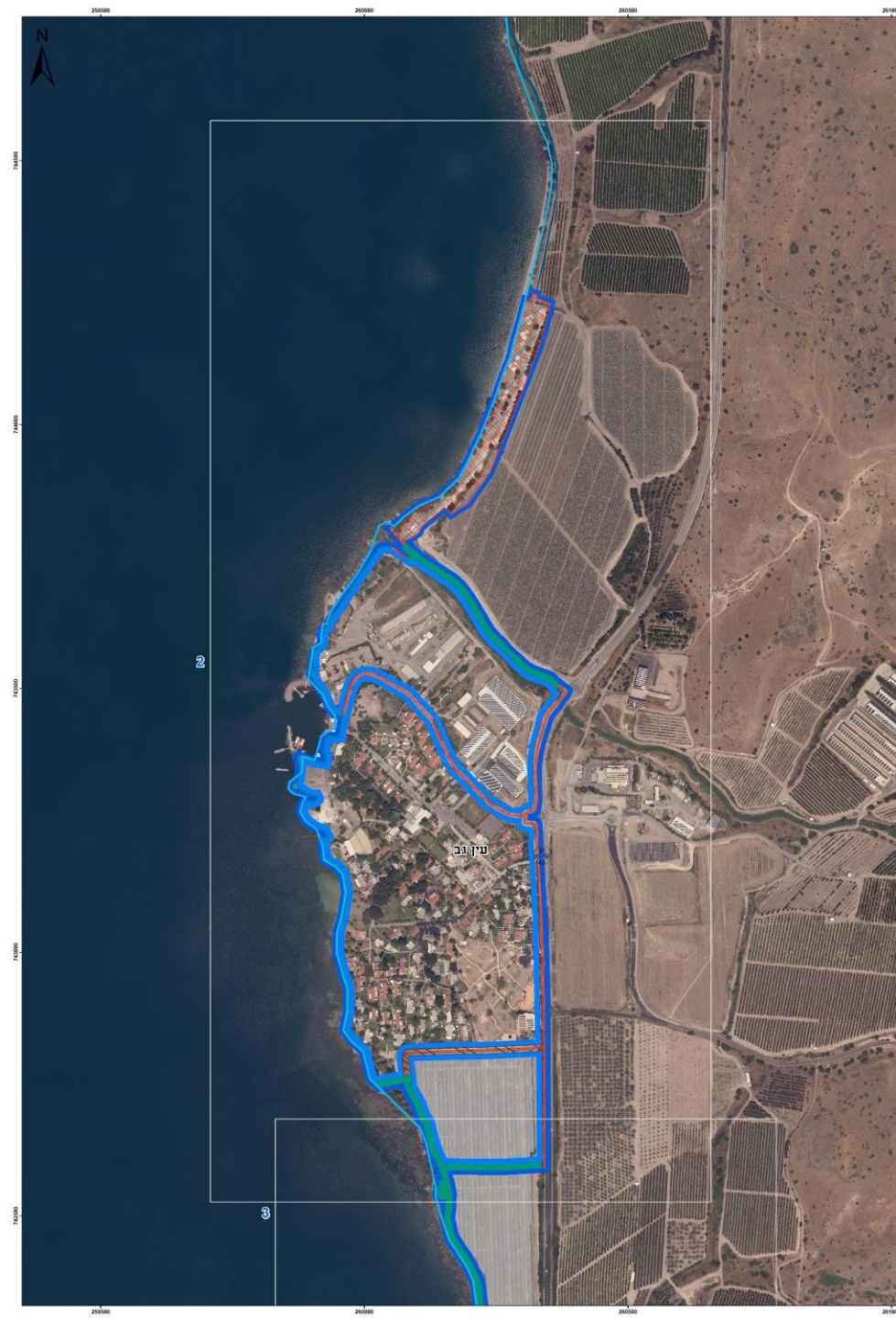


# גיליון מס' 2

## קיבוץ עין גב

תמא/13/13/ב

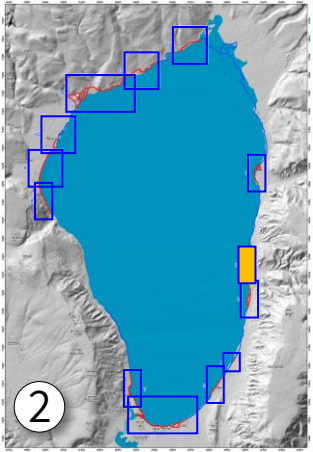
גיליון 2 מתוך 13



מקרא

- גיליון ומספרו
- שביל סובב כנרת בתמא א/13/13
- גבול תכנית תמא/13/13/ב
- קו החוף
- הנחיות מיוחדות
- זכות מעבר למעבר רגלי
- שביל
- יעוד עפ"י תכנית מאושרת אחרת
- שטח שהתכנית אינה חלה עליו

# גיליון מס' 2 דוגמה לשביל עורפי

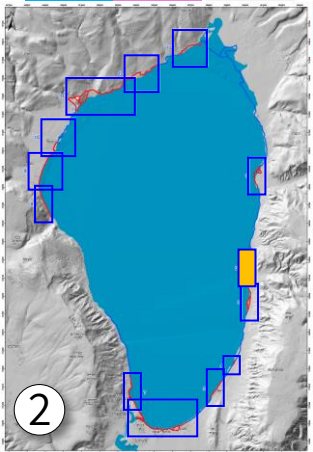


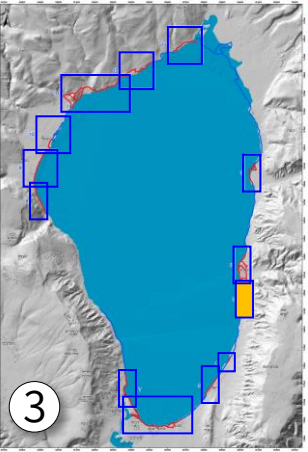
הוספת מדרכה וטיפוח צמחיה  
שביל בתוך שטח הקיבוץ



הזזת גדר הקיבוץ מערבה  
טיפוח צמחיה והוספת שביל מחוץ לשטח הקיבוץ

# גיליון מס' 2 דוגמה לשביל בחזית





# גיליון מס' 3

## כפר נופש עין גב

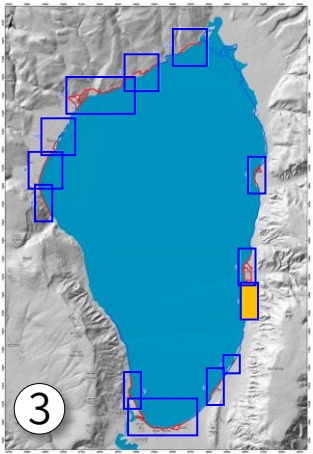
תמא/13/13/ב  
גיליון 3 מתוך 13



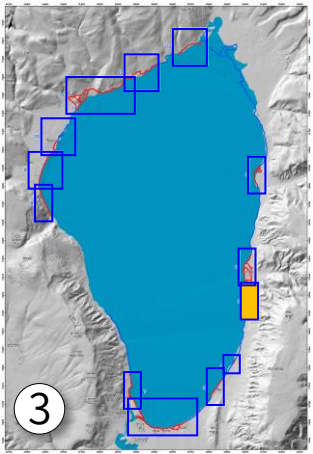
**מקרא**

	גיליון ומספרו
	שביל סובב כנרת בתמא א/13/13
	גבול תכנית תמא/13/13/ב
	קו החוף
	הנחיות מיוחדות
	זכות מעבר למעבר רגלי
	שטחים פתוחים
	שביל
	יעוד עפ"י תכנית מאושרת אחרת
	שטח שהתכנית אינה חלה עליו

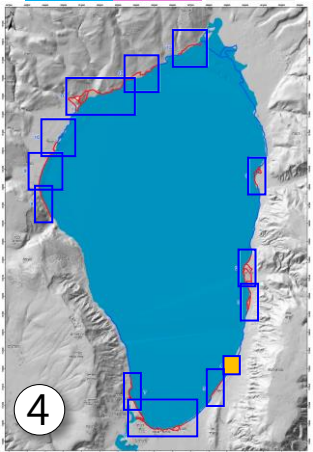
# גיליון מס' 3 דוגמה לשביל עורפי



# גיליון מס' 3 דוגמה לשביל בחזית



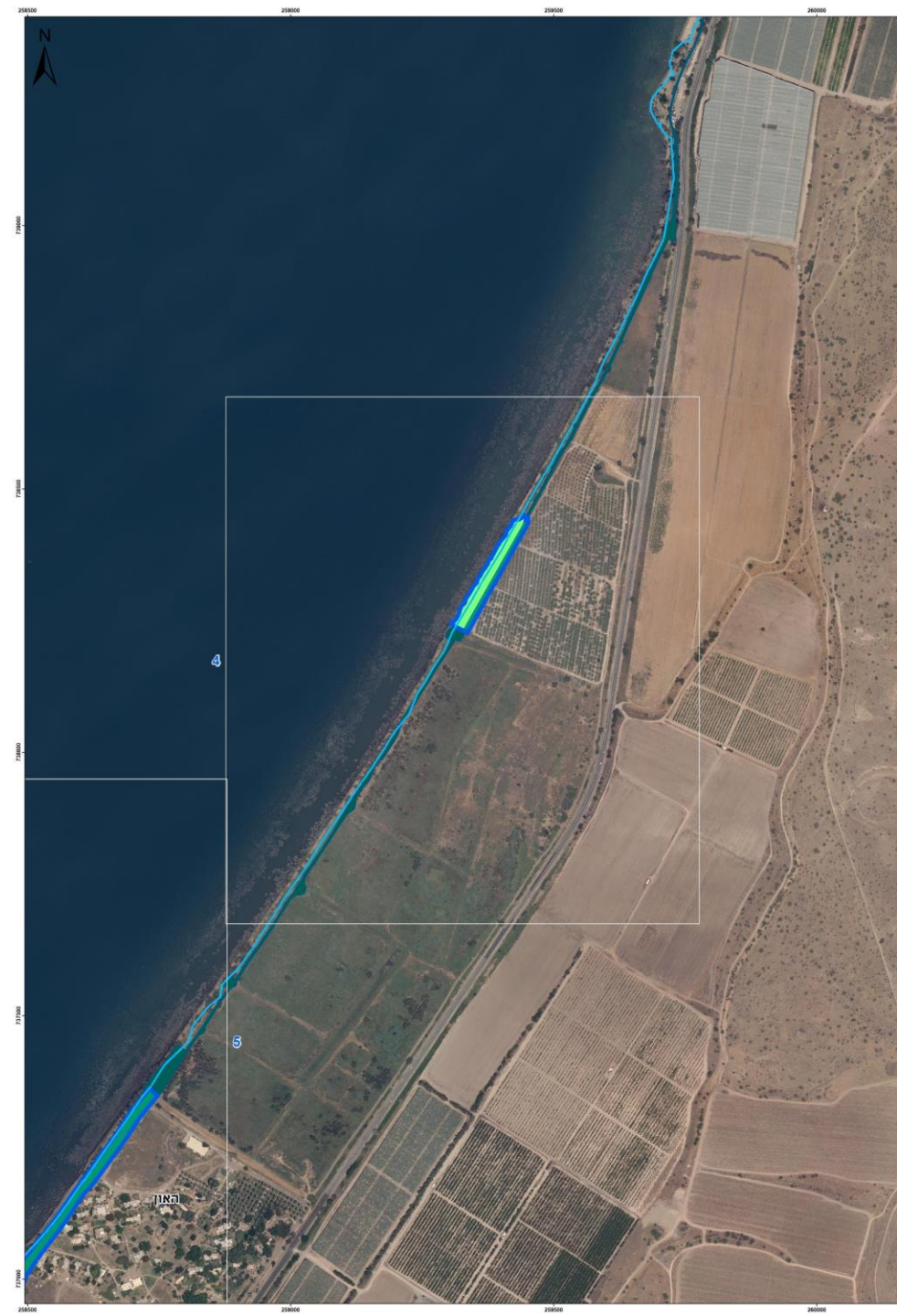




# גיליון מס' 4

## שינוי תוואי שביל מאושר

### בתמא/13/13/א



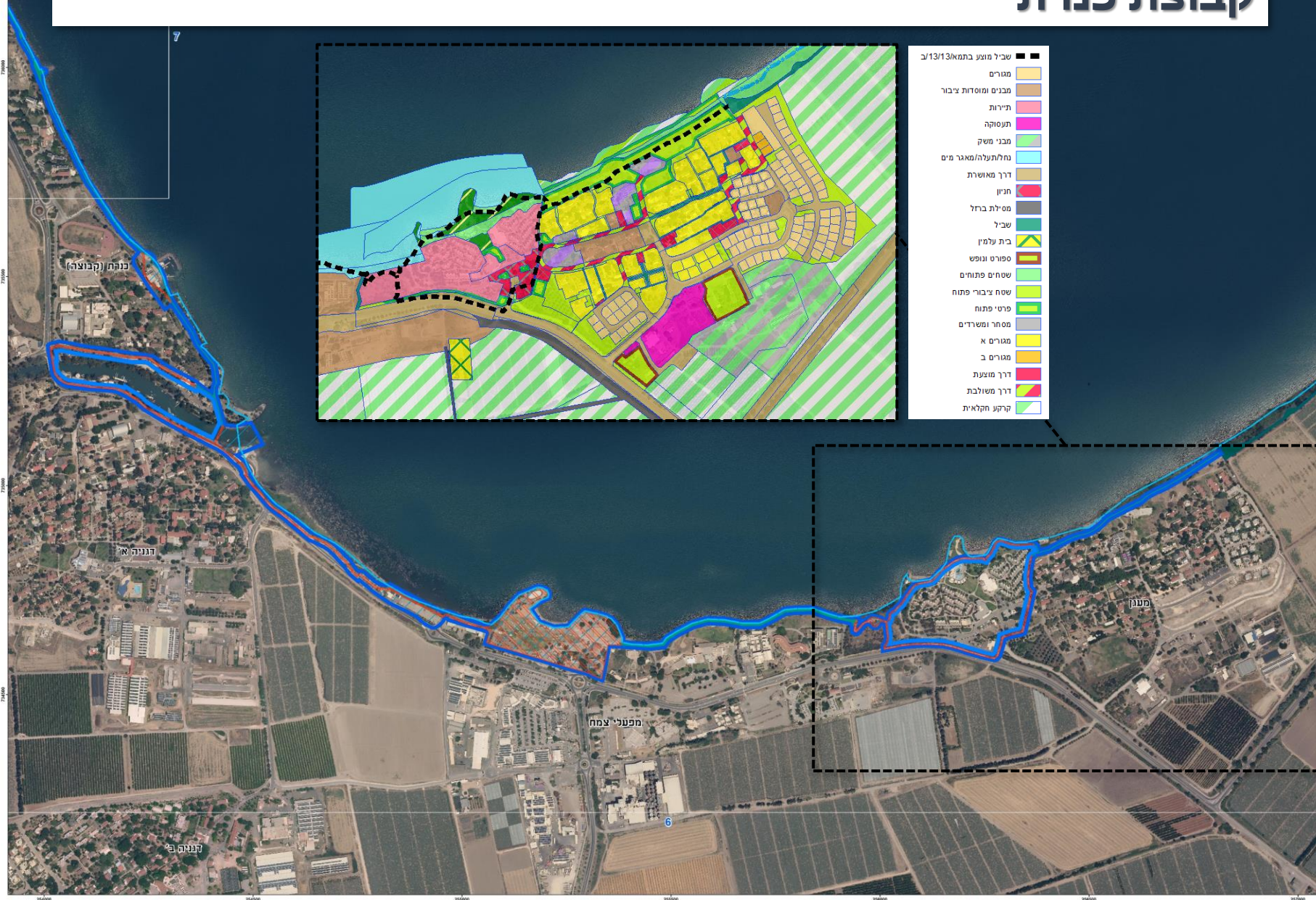
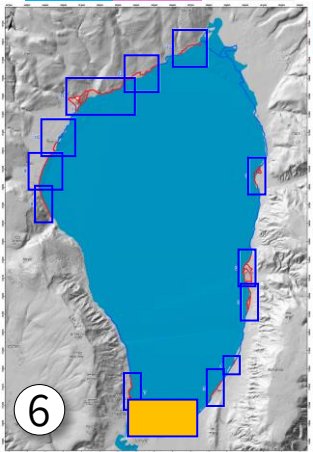
תמא/13/13/ב

גיליון 4 מתוך 13

- מקרא
- גיליון ומספרו
  - שביל סובב כנרת בתמא א/13/13
  - גבול תכנית תמא/13/13/ב
  - קו החוף
  - שטחים פתוחים
  - שביל



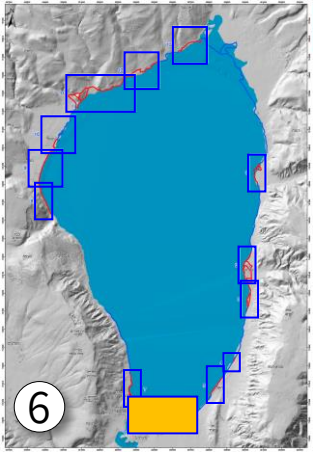
# גיליון מס' 6 קיבוץ וכפר נופש מעגן, צמח, מוצא הירדן, קבוצת כנרת



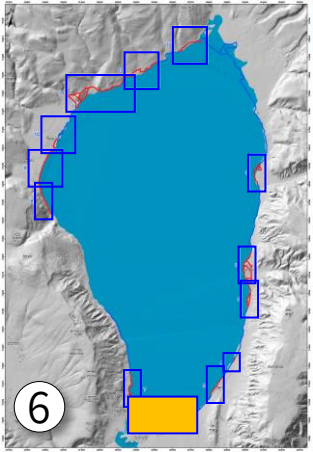
- שכיל מוצע בתמא 13/13/ב
- מגורים
  - מבנים מוסדות ציבור
  - תירות
  - תעסוקה
  - מבני משק
  - נחלתעלה/מאגר מים
  - דרך מאושרת
  - תנין
  - מסילת ברזל
  - שביל
  - בית עלמין
  - ספורט ונופש
  - שטחים פתוחים
  - שטח ציבורי פתוח
  - פרטי פתוח
  - מסחר ומשרדים
  - מגורים א
  - מגורים ב
  - דרך מוצעת
  - דרך משולבת
  - קרקע חקלאית

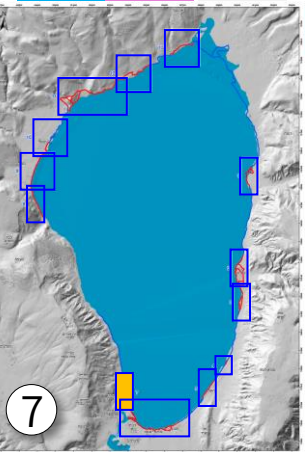
- מקרא
- גיליון ומספרו
  - שביל סובב כנרת בתמא 13/13/א
  - גבול תכנית תמא/13/13/ב
  - קו החוף
  - זכות מעבר למעבר רגלי
  - שביל
  - יעוד עפ"י תכנית מאושרת אחרת
  - שטח שהתכנית אינה חלה עליו

# גיליון מס' 6 דוגמה לשביל בחזית



# גיליון מס' 6 דוגמה לשביל עורפי





7

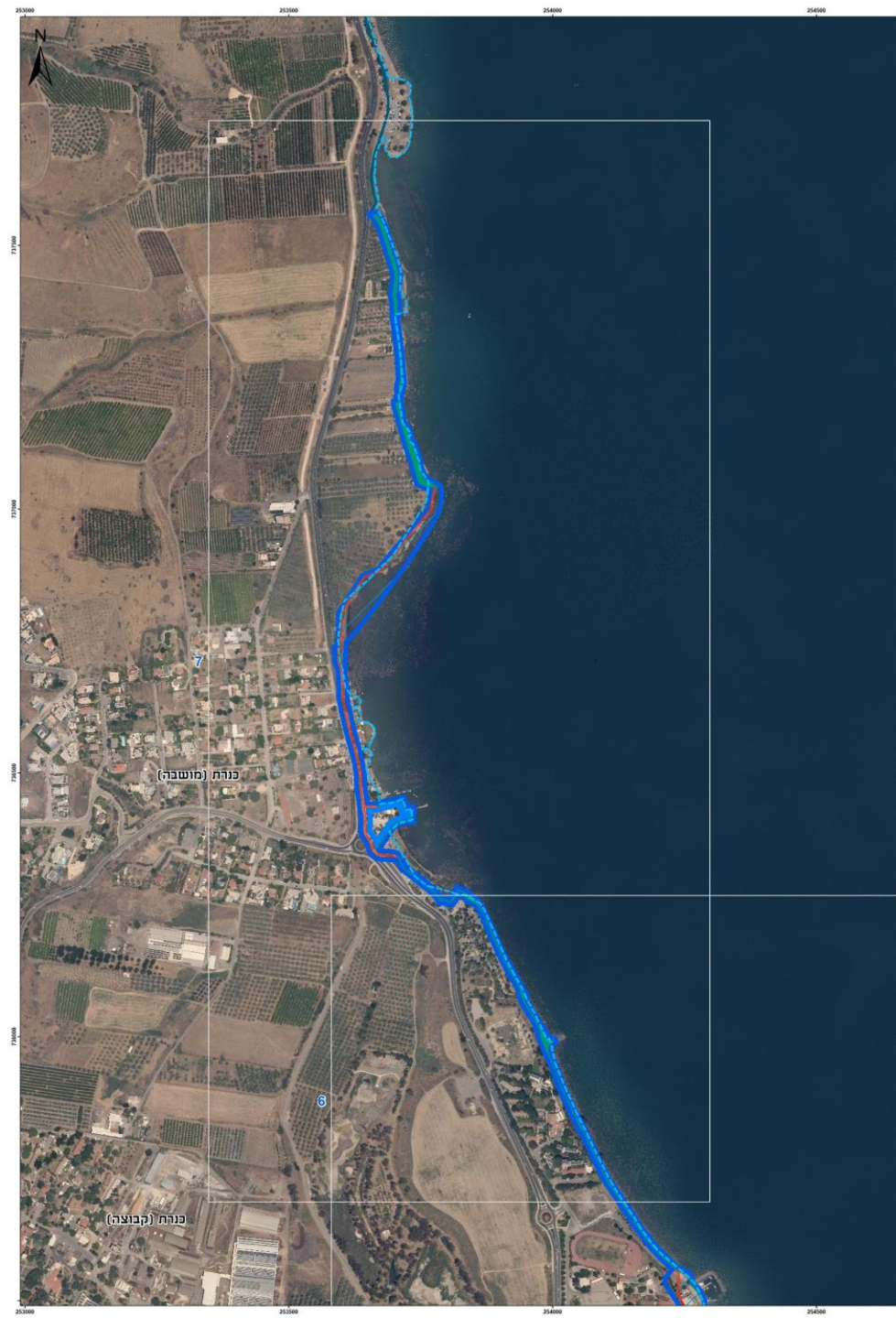
# גיליון מס' 7

## המושבה כנרת



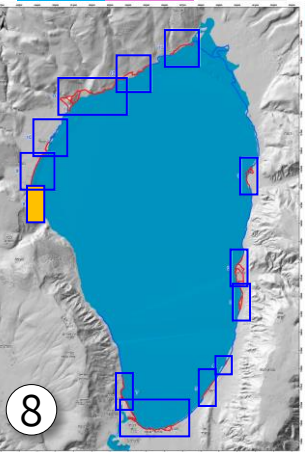
תמא/13/13/ב

גיליון 7 מתוך 13



מקרא

- גיליון ומספרו
- שביל סובב כנרת בתמא א/13/13
- גבול תכנית תמא/13/13/ב
- קו החוף
- זכות מעבר למעבר רגלי
- שביל
- יעוד עפ"י תכנית מאושרת אחרת
- שטח שהתכנית אינה חלה עליו

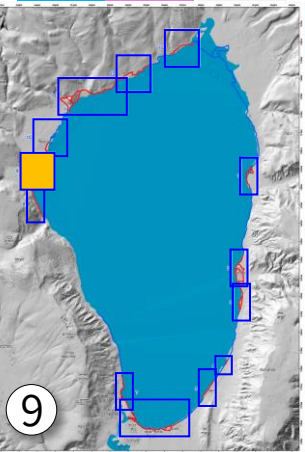


# גיליון מס' 8 סלע הנמלה



תמא/13/13/ב  
גיליון 8 מתוך 13

- מקרא
- גיליון ומספרו
  - גבול תכנית תמא/13/13/ב
  - קו החוף
  - שביל



# גיליון מס' 9

## חופי מגדל



תמא/13/13/ב

גיליון 9 מתוך 13

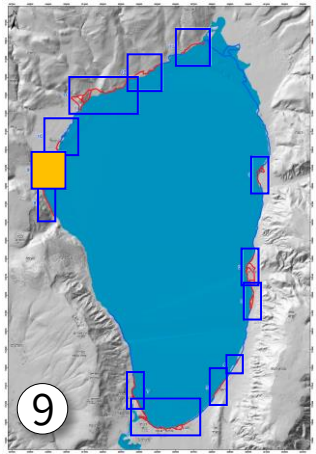


- מקרא
- גיליון ומספרו
  - גבול תכנית תמא/13/13/ב
  - קו החוף
  - זכות מעבר למעבר רגלי
  - שביל
  - יעוד עפ"י תכנית מאושרת אחרת



# גיליון מס' 9 חופי מגדל

תכנית המשנה את מיקום תוואי שביל סובב כנרת המסומן לאורך חופי מגדל, באמצעות העתקתו לעורף החופי עד מרחק של 30 מטר מקו החוף, לא תהווה שינוי לתכנית זו, ובתנאי שתישמר רציפות פיזית ותפקודית של השביל לכל אורכו.



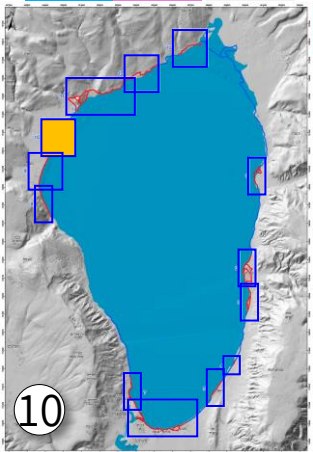


מקרא

- גיליון ומספרו
- שביל סובב כנרת בשמורת חוף, בשמורת טבע ובגן לאומי
- שביל סובב כנרת בתמא 13/13/א
- שמורת טבע / גן לאומי
- גבול תכנית תמא/13/13/ב
- קו החוף
- זכות מעבר למעבר רגלי
- שמורת טבע
- שביל
- יעוד עפ"י תכנית מאושרת אחרת

# גיליון מס' 10

## קיבוץ גינוסר, מוקד חוף הפיקוסים

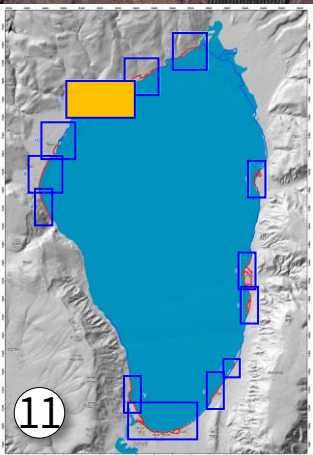


10



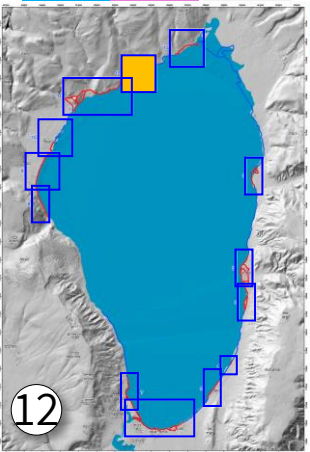
# גיליון מס' 11 אתר ספיר, פילגרהאוס, כנסיית טבחה, מחוף איוב לחוף ג'ינו

תמא/13/13/ב  
גיליון 11 מתוך 13



- מקרא**
- גיליון ומספרו
  - שביל סובב כנרת בתמא 13/13 א/
  - גבול תכנית תמא/13/13 ב/
  - קו החוף
  - הנחיות מיוחדות
  - זכות מעבר למעבר רגלי
  - חניה
  - שמורת טבע
  - גן לאומי
  - שביל
  - יעוד עפ"י תכנית מאושרת אחרת
  - שטח שהתכנית אינה חלה עליו





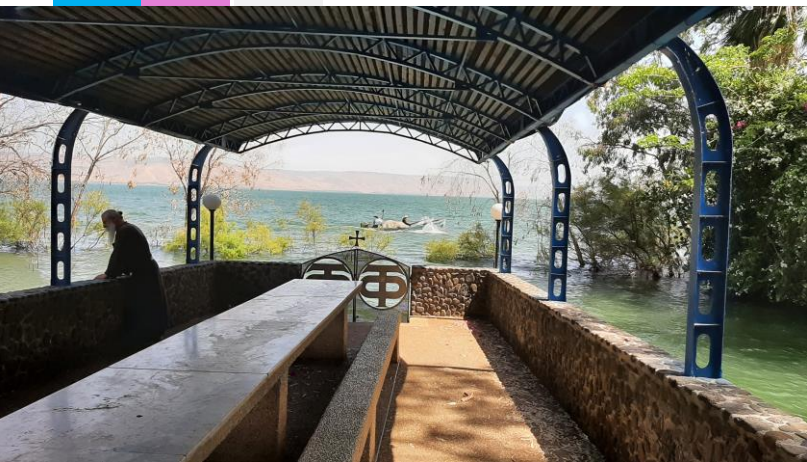
# גיליון מס' 12

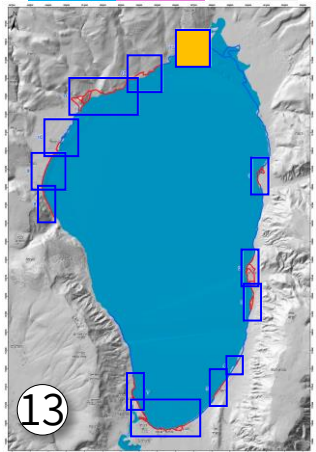
## כנסיות כפר נחום

תמא/13/13  
גיליון 12 מתוך 13



- מקרא**
- גיליון ומספרו
  - גבול תכנית תמא/13/13 ב
  - קו החוף
  - שמורת טבע
  - גן לאומי
  - שביל





# גיליון מס' 13

## מחוף אמנון לגשר אריק



תמא/13/13  
גיליון 13 מתוך 13

- מקרא**
- גיליון ומספרו
  - שביל סובב כנרת בשמורת חוף, בשמורת טבע ובגן לאומי
  - שמורת טבע / גן לאומי
  - גבול תכנית תמא/13/13
  - קו החוף
  - שמורת טבע
  - שביל

# גמישות לתכנית

❑ תכנית לתוספת מוקד פיתוח לא תהווה שינוי לתמ"א.

❑ **בחופי מגדל** - תכנית המשנה את מיקום תוואי שביל סובב כנרת המסומן לאורך חופי מגדל, באמצעות העתקתו לעורף החופי עד מרחק של 30 מטר מקו החוף, לא תהווה שינוי לתכנית זו, ובתנאי שתישמר רציפות פיזית ותפקודית של השביל לכל אורכו.

❑ במסגרת אישור תכנית בינוי לשביל, בסמכות הוועדה המקומית להתיר הסטה של זיקת ההנאה בתחום הקו הכחול, בכפוף לשמירה על רציפות פיזית ותפקודית של השביל.

❑ צמצום או הגדלה של רוחב השביל בהיתר הבניה יותר באישור ועדה מחוזית משיקולים שתנמק בהחלטתה.

❑ **בשטחי הכנסיות** - שינוי מיקום תוואי שביל סובב כנרת, באופן שבו יקורב לאגם הכנרת, במסגרת תכנית מפורטת, לא יהווה שינוי לתכנית זו, ובתנאי שתישמר רציפות פיזית ותפקודית של השביל.

# גמישות לתכנית (המשך)

- ❑ ביטול של קטע שביל באזור מבוקר, יותר באישור המועצה הארצית, ובכפוף לשמירה על רציפות השביל.
- ❑ שינויים במיקום גבול סיווג השביל העולים על 250 מטר ולא יותר מ-500 מטר, באישור המועצה הארצית או ועדת המשנה שלה/ ולחוף.
- ❑ תכנית מפורטת בתאי שטח 941-942 (מוקד פיתוח רמה 4) השומרת על המטרות והעקרונות של תכנית זו לא תהווה סתירה לתכנית זו.
- ❑ תכנית המשנה את מיקום תוואי שביל סובב כנרת המסומן בדרום קיבוץ עין גב, באופן שבו יעבור תוואי השביל לפי תחום שטח לפיתוח שייקבע לא תהווה שינוי לתכנית זו, ובתנאי שתישמר רציפות פיזית ותפקודית של השביל לכל אורכו.
- ❑ תכנית הכוללת שינוי בדרכים לא תהווה שינוי לתכנית זו בכפוף לשמירה על תוואי שביל סובב כנרת בתחומה ועל פי המסומן בתכנית זו ובתנאי שתישמר רציפות פיזית ותפקודית של השביל.

# שלבי ביצוע

- לאחר ביצוע השביל בפועל, יתרת השטח ישוב לייעודו הקודם, ערב אישור התכנית, ותשריט מעודכן יישלח לכל מוסדות התכנון הרלוונטיים.
- עין גב - לאחר מימוש השביל בתא שטח 807 (הדרומי) יבוטל ייעוד השביל בתא שטח 105 (הצפוני) אשר יחזור לייעודו בהתאם לתכנית מפורטת אחרת. עד למימוש השביל בתא שטח 807 (הדרומי), יותר המשך השימוש בהתאם לתכנית המאושרת אחרת.





# תודה על ההקשבה